

# Investigación en Turismo y Hotelería

## Unidad 4: Recolección de datos



# Observación - Principios



- ◆ Intra-subjetividad o fiabilidad
- ◆ Inter-subjetividad
- ◆ Validez

# Modalidades de observación (1)

## A) Según los medio utilizados

- ◆ Observación no estructurada o asistemática
- ◆ Observación estructurada o sistemática

# Modalidades de observación (2)

## B) Según la participación del observador

- ◆ Observación no participante
- ◆ Observación participante

# Modalidades de observación (3)

## C) Según el número de observadores

- ◆ Observación individual
- ◆ Observación en equipo

# Modalidades de observación (4)

D) Según el lugar donde se realiza

- ◆ Observación en la vida real (trabajo de campo)
- ◆ Observación efectuada en el laboratorio

# Medidas en la observación

- ◆ Ocurrencia
- ◆ Frecuencia
- ◆ Latencia
- ◆ Duración
- ◆ Intensidad





# Ventajas de la observación

- ◆ Permite estudiar el comportamiento no verbal
- ◆ Se realiza en un entorno natural
- ◆ Se dispone de mayor tiempo de estudio





# Desventajas de la observación

- ◆ Falta de control e influencias del entorno
- ◆ Dificultades en la cuantificación
- ◆ Restringido a pequeños grupos
- ◆ Falta de anonimato

# Clasificación de las entrevistas

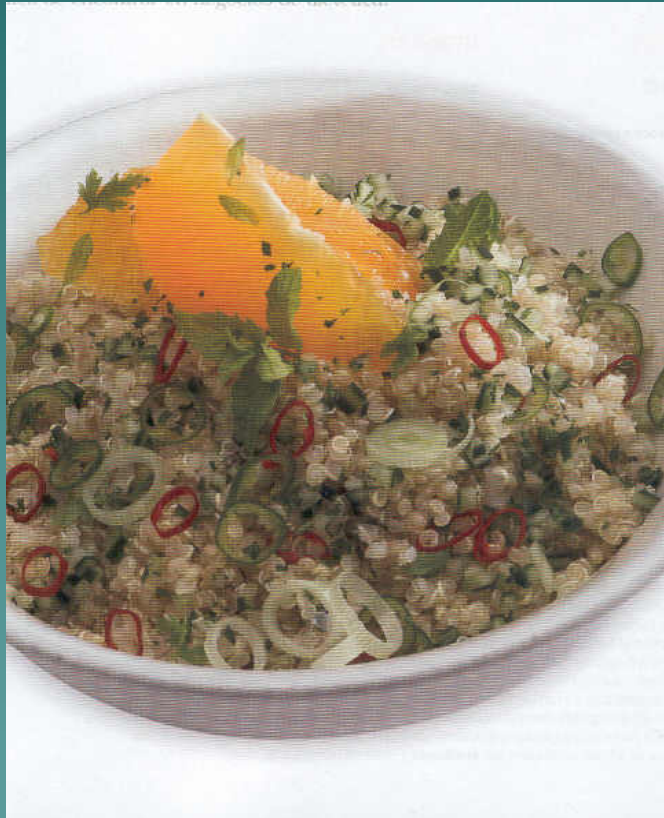
- ◆ Estructuradas
- ◆ No estructuradas



# Ventajas de las entrevistas

- ◆ Obtener datos relevantes
- ◆ Crear situación de espontaneidad
- ◆ Entrevistado puede ser analfabeto
- ◆ Obtener un mayor número de respuestas
- ◆ Apta para revelar información sobre emociones y sentimientos

# Cuestionario



- ◆ Tipos de formularios
- ◆ Forma de las preguntas
- ◆ Tipo de preguntas

# Forma de las preguntas

- ◆ Abiertas
- ◆ Cerradas o dicotómicas
- ◆ De elección múltiples



# Tipo de preguntas



- ◆ De hecho
- ◆ De acción
- ◆ De intención
- ◆ De opinión
- ◆ Índice o preguntas-test



# Ventajas del cuestionario

- ◆ Es económico
- ◆ No requiere de personal adiestrado
- ◆ Asegura el anonimato
- ◆ Menor tiempo para mayor número de personas
- ◆ Menor riesgo debido al sesgo del investigador
- ◆ Permite estandarizar las preguntas



# Desventajas del cuestionario

- ◆ Bajo índice de respuestas
- ◆ Dificultad para verificar y controlar las respuestas
- ◆ No puede ser administrado a personas analfabetas o a turistas extranjeros

# Escalas de medida

- ◆ Nominales
- ◆ Ordinales o de números jerárquicos
- ◆ Intervalos o de distancias iguales
- ◆ De razones o cocientes